

**POP T1M - Population**

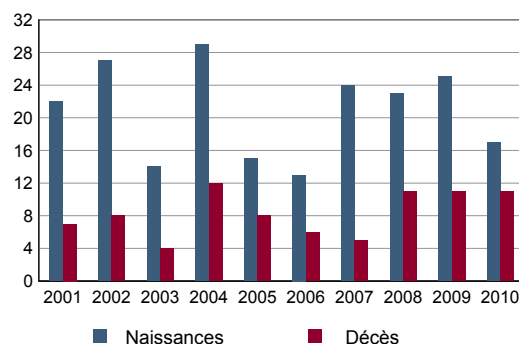
	1968	1975	1982	1990	1999	2009
Population	881	1 061	1 343	1 529	1 508	1 790
Densité moyenne (hab/km <sup>2</sup> )	46,3	55,8	70,6	80,4	79,3	94,2

Sources : Insee, RP1968 à 1990 dénombremments - RP1999 et RP2009 exploitations principales.

**POP T2M - Indicateurs démographiques**

	1968 à 1975	1975 à 1982	1982 à 1990	1990 à 1999	1999 à 2009
Variation annuelle moyenne de la population en %	+2,7	+3,4	+1,6	-0,2	+1,7
- due au solde naturel en %	+0,9	+0,7	+0,6	+0,4	+0,8
- due au solde apparent des entrées sorties en %	+1,8	+2,7	+1,0	-0,6	+0,9
Taux de natalité en ‰	17,7	13,8	11,2	9,3	12,3
Taux de mortalité en ‰	8,7	6,9	4,8	5,3	4,4

Sources : Insee, RP1968 à 1990 dénombremments - RP1999 et RP2009 exploitations principales - État civil.

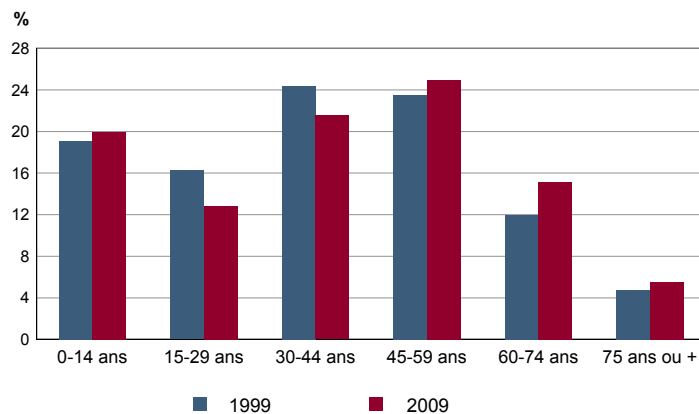
**POP G1 - Naissances et décès**


Source : Insee, État civil

**POP T3 - Population par sexe et âge en 2009**

	Hommes	%	Femmes	%
<b>Ensemble</b>	<b>886</b>	<b>100,0</b>	<b>904</b>	<b>100,0</b>
0 à 14 ans	172	19,4	186	20,6
15 à 29 ans	124	13,9	105	11,7
30 à 44 ans	189	21,3	197	21,8
45 à 59 ans	222	25,1	225	24,9
60 à 74 ans	141	15,9	131	14,4
75 à 89 ans	37	4,2	55	6,1
90 ans ou plus	2	0,2	5	0,6
0 à 19 ans	212	23,9	221	24,4
20 à 64 ans	562	63,4	551	61,0
65 ans ou plus	113	12,7	132	14,6

Source : Insee, RP2009 exploitation principale.

**POP G2 - Population par grande tranche d'âge**


Sources : Insee, RP1999 et RP2009 exploitations principales.

**POP T4M - Lieu de résidence 5 ans auparavant**

Personne de 5 ans ou plus habitant 5 ans auparavant :	2009	%
Le même logement	Données non disponibles suite à changement de questionnaire	
Un autre logement de la même commune		
Une autre commune du même département		
Un autre département de la même région		
Une autre région de France métropolitaine		
Un DOM		
Hors de France métropolitaine ou d'un DOM		

Source : Insee, RP2009 exploitation principale.

**POP G3 - Part en 2009 des personnes qui résidaient dans un autre logement 5 ans auparavant selon l'âge**

Données non disponibles suite à changement de questionnaire

## POP T5 - Population de 15 ans ou plus selon la catégorie socioprofessionnelle

	2009	%	1999	%
<b>Ensemble</b>	Tableau non disponible pour cette zone			
Agriculteurs exploitants				
Artisans, commerçants, chefs d'entreprise				
Cadres et professions intellectuelles supérieures				
Professions intermédiaires				
Employés				
Ouvriers				
Retraités				
Autres personnes sans activité professionnelle				

Sources : Insee, RP1999 et RP2009 exploitations complémentaires.

## POP T6 - Population de 15 ans ou plus par sexe, âge et catégorie socioprofessionnelle en 2009

	Hommes	Femmes	Part en % de la population âgée de		
			15 à 24 ans	25 à 54 ans	55 ans ou +
<b>Ensemble</b>	Tableau non disponible pour cette zone				
Agriculteurs exploitants					
Artisans, commerçants, chefs d'entreprise					
Cadres et professions intellectuelles supérieures					
Professions intermédiaires					
Employés					
Ouvriers					
Retraités					
Autres personnes sans activité professionnelle					

Source : Insee, RP2009 exploitation complémentaire.

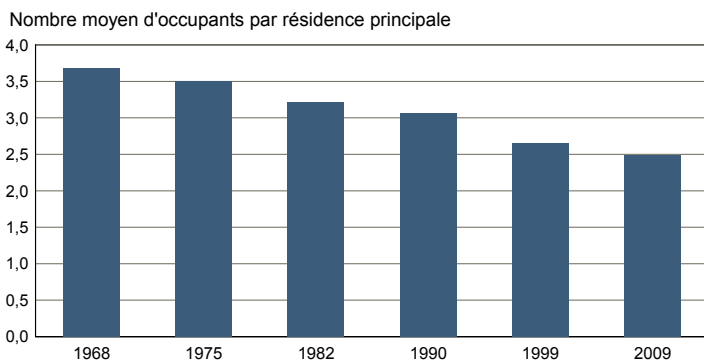
FAM T1 - Ménages selon la structure familiale

	Nombre de ménages				Population des ménages	
	2009	%	1999	%	2009	1999
<b>Ensemble</b>						
Ménages d'une personne						
- hommes seuls						
- femmes seules						
Autres ménages sans famille						
Ménages avec famille(s)						
dont la famille principale est :						
- un couple sans enfant						
- un couple avec enfant(s)						
- une famille monoparentale						

Tableau non disponible pour cette zone

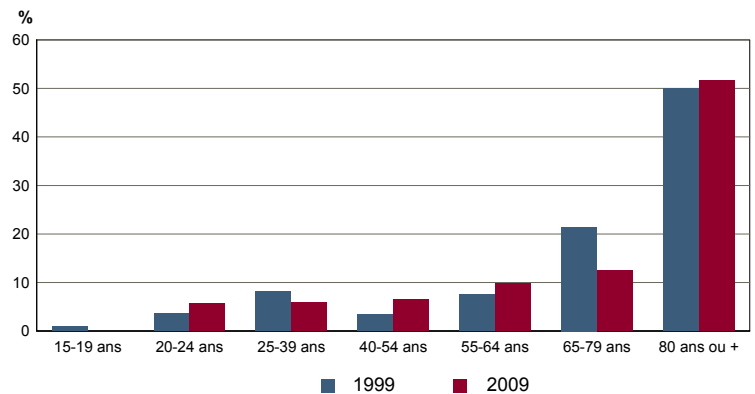
Sources : Insee, RP1999 et RP2009 exploitations complémentaires.

FAM G1M - Évolution de la taille des ménages



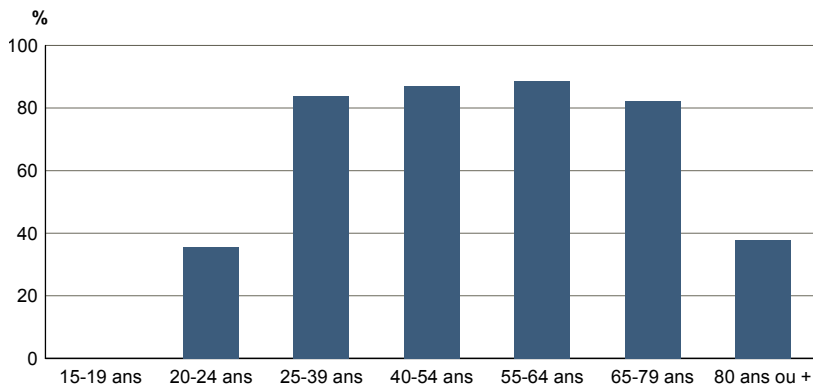
Sources : Insee, RP1968 à 1990 dénombremens - RP1999 et RP2009 exploitations principales.

FAM G2 - Personnes de 15 ans ou plus vivant seules selon l'âge - population des ménages



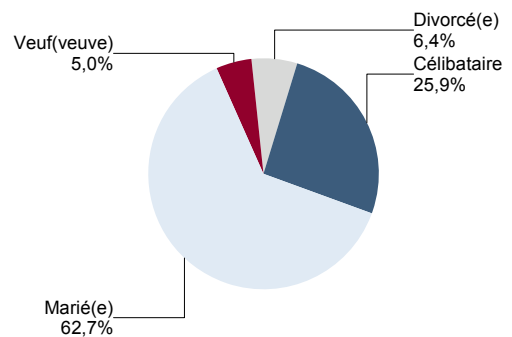
Sources : Insee, RP1999 et RP2009 exploitations principales.

FAM G3 - Personnes de 15 ans ou plus déclarant vivre en couple selon l'âge en 2009



Source : Insee, RP2009 exploitation principale.

FAM G4 - État matrimonial légal des personnes de 15 ans ou plus en 2009



Source : Insee, RP2009 exploitation principale.

**FAM T2 - Ménages selon la catégorie socioprofessionnelle de la personne de référence en 2009**
**FAM G5 - Ménages selon la catégorie socio-professionnelle de la personne de référence**

	Ménages	%	Population des ménages	%
<b>Ensemble</b>	Tableau non disponible pour cette zone			
Agriculteurs exploitants				
Artisans, commerçants, chefs d'entreprise				
Cadres et professions intellectuelles sup.				
Professions intermédiaires				
Employés				
Ouvriers				
Retraités				
Autres pers. sans activité professionnelle				

Source : Insee, RP2009 exploitation complémentaire.

Graphique non disponible pour cette zone

Sources : Insee, RP1999 et RP2009 exploitations complémentaires.

**FAM T3 - Composition des familles**

	2009	%	1999	%
<b>Ensemble</b>	Tableau non disponible pour cette zone			
Couples avec enfant(s)				
Familles monoparentales :				
hommes seuls avec enfant(s)				
femmes seules avec enfant(s)				
Couples sans enfant				

Sources : Insee, RP1999 et RP2009 exploitations complémentaires.

**FAM T4 - Familles selon le nombre d'enfants âgés de moins de 25 ans**

	2009	%	1999	%
<b>Ensemble</b>	Tableau non disponible pour cette zone			
Aucun enfant				
1 enfant				
2 enfants				
3 enfants				
4 enfants ou plus				

Sources : Insee, RP1999 et RP2009 exploitations complémentaires.

**EMP T1 - Population de 15 à 64 ans par type d'activité**

	2009	1999
<b>Ensemble</b>	<b>1 188</b>	<b>1 056</b>
Actifs en %	77,9	71,2
dont :		
actifs ayant un emploi en %	74,8	65,1
chômeurs en %	3,0	5,6
Inactifs en %	22,1	28,8
élèves, étudiants et stagiaires non rémunérés en %	5,4	13,0
retraités ou préretraités en %	13,1	9,8
autres inactifs en %	3,6	6,1

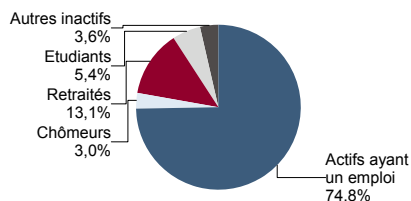
En 1999, les militaires du contingent formaient une catégorie d'actifs à part.

Sources : Insee, RP1999 et RP2009 exploitations principales.

**EMP T2 - Activité et emploi de la population de 15 à 64 ans par sexe et âge en 2009**

	Population	Actifs	Taux d'activité en %	Actifs ayant un emploi	Taux d'emploi en %
<b>Ensemble</b>	<b>1 188</b>	<b>925</b>	<b>77,9</b>	<b>889</b>	<b>74,8</b>
15 à 24 ans	146	81	55,9	70	48,3
25 à 54 ans	765	735	96,1	715	93,4
55 à 64 ans	277	108	39,1	103	37,3
<b>Hommes</b>	<b>602</b>	<b>486</b>	<b>80,8</b>	<b>472</b>	<b>78,5</b>
15 à 24 ans	76	47	61,8	38	50,0
25 à 54 ans	384	378	98,4	374	97,4
55 à 64 ans	142	61	43,3	60	42,6
<b>Femmes</b>	<b>587</b>	<b>439</b>	<b>74,8</b>	<b>417</b>	<b>71,1</b>
15 à 24 ans	69	34	49,3	32	46,4
25 à 54 ans	382	358	93,7	342	89,5
55 à 64 ans	136	47	34,8	43	31,9

Source : Insee, RP2009 exploitation principale.

**EMP G1 - Population de 15 à 64 ans par type d'activité en 2009**


Source : Insee, RP2009 exploitation principale.

**EMP T3 - Population active de 15 à 64 ans selon la catégorie socioprofessionnelle**

	2009	dont actifs ayant un emploi	1999	dont actifs ayant un emploi
<b>Ensemble</b>				
dont :				
Agriculteurs exploitants				
Artisans, commerçants, chefs d'entreprise				
Cadres et professions intellectuelles sup.				
Professions intermédiaires				
Employés				
Ouvriers				

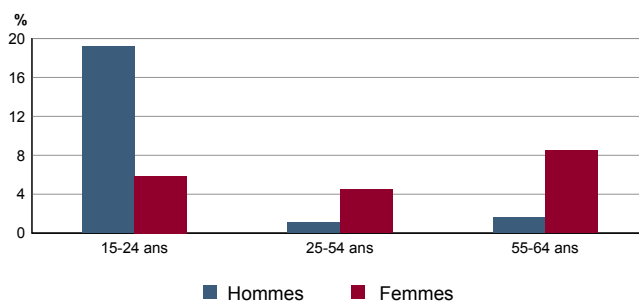
Tableau non disponible pour cette zone

Sources : Insee, RP1999 et RP2009 exploitations complémentaires.

**EMP T4 - Chômage (au sens du recensement) des 15-64 ans**

	2009	1999
<b>Nombre de chômeurs</b>	<b>36</b>	<b>59</b>
Taux de chômage en %	3,9	7,8
Taux de chômage des hommes en %	2,9	5,6
Taux de chômage des femmes en %	5,0	10,2
Part des femmes parmi les chômeurs en %	61,1	62,7

Sources : Insee, RP1999 et RP2009 exploitations principales.

**EMP G2 - Taux de chômage (au sens du recensement) des 15-64 ans par sexe et âge en 2009**


Source : Insee, RP2009 exploitation principale.

**EMP T5 - Emploi et activité**

	2009	1999
Nombre d'emplois dans la zone	654	311
Actifs ayant un emploi résidant dans la zone	889	687
Indicateur de concentration d'emploi	73,6	45,3
Taux d'activité parmi les 15 ans ou plus en %	64,6	61,6

L'indicateur de concentration d'emploi est égal au nombre d'emplois dans la zone pour 100 actifs ayant un emploi résidant dans la zone.

Sources : Insee, RP1999 et RP2009 exploitations principales lieu de résidence et lieu de travail.

RP : Recensement de la population

**EMP T6 - Emplois selon le statut professionnel**

	2009	%	1999	%
<b>Ensemble</b>	<b>654</b>	<b>100,0</b>	<b>311</b>	<b>100,0</b>
Salariés	576	88,0	262	84,2
dont femmes	153	23,3	89	28,6
dont temps partiel	52	8,0	45	14,5
Non salariés	78	12,0	49	15,8
dont femmes	25	3,8	13	4,2
dont temps partiel	8	1,2	4	1,3

Sources : Insee, RP1999 et RP2009 exploitations principales lieu de travail.

## EMP T7 - Emplois par catégorie socioprofessionnelle en 2009

## EMP G3 - Emplois par catégorie socioprofessionnelle

	Nombre	%
<b>Ensemble</b>		
Agriculteurs exploitants		
Artisans, commerçants, chefs d'entreprise		
Cadres et professions intellectuelles sup.		
Professions intermédiaires		
Employés		
Ouvriers		

Tableau non disponible pour cette zone

Graphique non disponible pour cette zone

Source : Insee, RP2009 exploitation complémentaire lieu de travail.

Sources : Insee, RP1999 et RP2009 exploitations complémentaires lieu de travail.

## EMP T8 - Emplois selon le secteur d'activité

	2009			1999		
	Nombre	%	dont femmes en %	dont salariés en %	Nombre	%
<b>Ensemble</b>						
Agriculture						
Industrie						
Construction						
Commerce, transports, services divers						
Administration publique, enseignement, santé, action sociale						

Tableau non disponible pour cette zone

Sources : Insee, RP1999 et RP2009 exploitations complémentaires lieu de travail.

## EMP G4 - Taux de féminisation des emplois par statut et secteur d'activité en 2009

Graphique non disponible pour cette zone

Source : Insee, RP2009 exploitation complémentaire lieu de travail.

**ACT T1 - Population de 15 ans ou plus ayant un emploi selon le statut en 2009**

	Nombre	%	dont % temps partiel	dont % femmes
<b>Ensemble</b>	<b>889</b>	<b>100,0</b>	<b>16,3</b>	<b>46,9</b>
Salariés	798	89,7	16,9	49,0
Non salariés	91	10,3	11,0	28,6

Source : Insee, RP2009 exploitation principale.

**ACT T2 - Statut et condition d'emploi des 15 ans ou plus selon le sexe en 2009**

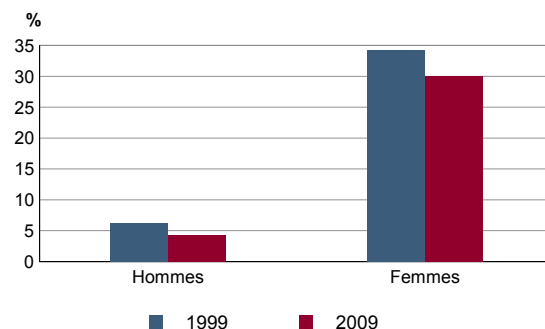
	Hommes	%	Femmes	%
<b>Ensemble</b>	<b>472</b>	<b>100,0</b>	<b>417</b>	<b>100,0</b>
<b>Salariés</b>	407	86,2	391	93,7
Titulaires de la fonction publique et contrats à durée indéterminée	371	78,5	348	83,4
Contrats à durée déterminée	12	2,6	35	8,4
Intérim	9	1,9	1	0,2
Emplois aidés	1	0,2	3	0,7
Apprentissage - stage	14	3,0	4	1,0
<b>Non salariés</b>	65	13,8	26	6,3
Indépendants	27	5,7	16	3,9
Employeurs	38	8,1	9	2,2
Aides familiaux	0	0,0	1	0,2

Source : Insee, RP2009 exploitation principale.

**ACT T3 - Salariés de 15 à 64 ans par sexe, âge et temps partiel en 2009**

	Hommes	dont % temps partiel	Femmes	dont % temps partiel
<b>Ensemble</b>	<b>407</b>	<b>4,2</b>	<b>391</b>	<b>30,1</b>
15 à 24 ans	38	15,8	32	31,3
25 à 54 ans	322	2,5	318	30,9
55 à 64 ans	46	6,5	40	22,5

Source : Insee, RP2009 exploitation principale.

**ACT G1 - Part des salariés de 15 ans ou plus à temps partiel par sexe**


Sources : Insee, RP1999 et RP2009 exploitations principales.

**ACT T4 - Lieu de travail des actifs de 15 ans ou plus ayant un emploi qui résident dans la zone**

	2009	%	1999	%
<b>Ensemble</b>	<b>889</b>	<b>100,0</b>	<b>687</b>	<b>100,0</b>
Travaillent :				
dans la commune de résidence	127	14,2	121	17,6
dans une commune autre que la commune de résidence	762	85,8	566	82,4
située dans le département de résidence	719	80,9	528	76,9
située dans un autre département de la région de résidence	22	2,5	21	3,1
située dans une autre région en France métropolitaine	21	2,4	17	2,5
située dans une autre région hors de France métropolitaine (Dom, Com, étranger)	0	0,0	0	0,0

Sources : Insee, RP1999 et RP2009 exploitations principales.

## DEFM T1 - Catégories de demandeurs d'emploi inscrits en fin de mois selon le sexe et l'âge

	Demandeurs de catégorie ABC						Demandeurs de catégorie A			
	Au 31 décembre 2011			Evolution 2010-2011 en %			Au 31 décembre 2011			
	Ensemble	%	Hommes	Femmes	Ensemble	Hommes	Femmes	Ensemble	Hommes	
<b>Ensemble</b>	<b>75</b>	<b>100,0</b>	<b>35</b>	<b>40</b>	<b>0,0</b>	<b>-7,9</b>	<b>8,1</b>	<b>41</b>	<b>19</b>	<b>22</b>
15 à 24 ans	19	25,3	10	9	26,7	0,0	80,0	7	c	c
25 à 49 ans	39	52,0	16	23	-15,2	-20,0	-11,5	21	c	c
50 ans ou plus	17	22,7	9	8	21,4	12,5	33,3	13	c	c
Chômeurs de longue durée	30	100,0	15	15	-14,3	-16,7	-11,8	///	///	///
15 à 24 ans	5	16,7	c	c	c	c	c	///	///	///
25 à 49 ans	16	53,3	7	9	-36,0	-46,2	-25,0	///	///	///
50 ans ou plus	9	30,0	c	c	c	c	c	///	///	///

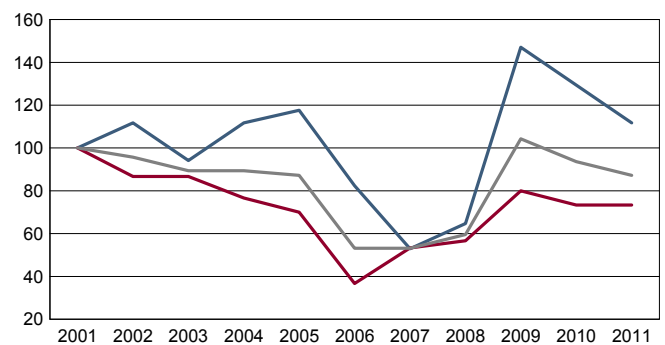
/// : information(s) non disponible(s) pour ce niveau géographique

Champ : demandeurs d'emploi inscrits à Pôle emploi, tenus de faire des actes positifs de recherche d'emploi.  
Source : Pôle emploi, Dares, Statistiques du marché du travail.

## DEFM G1 - Evolution des DEFM de catégorie A selon l'âge

## DEFM G2 - Evolution des DEFM de catégorie A selon le sexe

Graphique non éditable  
pour cause de secret statistique



Indice base 100 en 2001

— Hommes — Femmes — Ensemble

Champ : demandeurs d'emploi inscrits à Pôle emploi, tenus de faire des actes positifs de recherche d'emploi, sans emploi.  
Source : Pôle emploi, Dares, Statistiques du marché du travail.

## DEFM T2 - Motif d'inscription des demandeurs d'emploi

	Demandeurs de catégorie ABC					Demandeurs de catégorie A		
	Au 31 décembre 2011			Evol 2010-2011 en %		Au 31 décembre 2011		
	Ensemble	%	dont femmes	Ensemble	Femmes	Ensemble	%	dont femmes
<b>Ensemble</b>	<b>75</b>	<b>100,0</b>	<b>40</b>	<b>0,0</b>	<b>8,1</b>	<b>41</b>	<b>100,0</b>	<b>22</b>
dont : licenciement	9	12,0	c	0,0	c	8	19,5	c
démission	c	c	c	c	c	c	c	c
fin de contrat à durée limitée	31	41,3	19	3,3	35,7	12	29,3	c
première entrée	c	c	c	c	c	c	c	c

Champ : demandeurs d'emploi inscrits à Pôle emploi, tenus de faire des actes positifs de recherche d'emploi.  
Source : Pôle emploi, Dares, Statistiques du marché du travail.

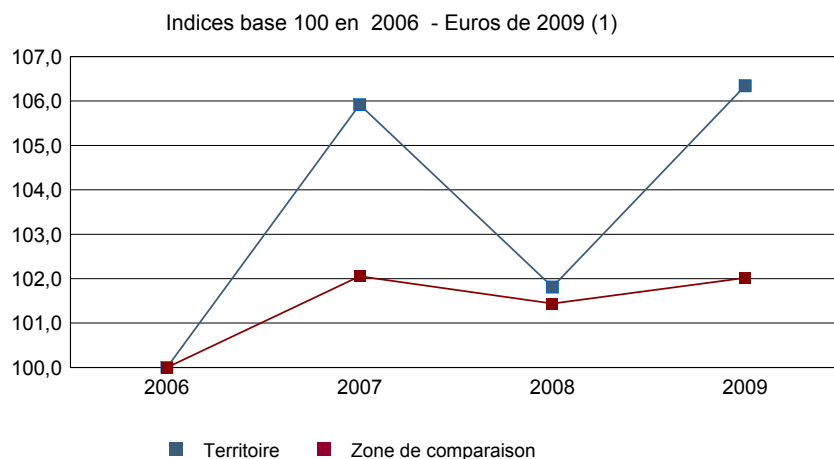


**Impôts et revenus des foyers fiscaux**
**REV T1 - Impôts sur le revenu des foyers fiscaux**

	2009	2008(1)	2007(1)	2006(1)
<b>Ensemble des foyers fiscaux</b>	<b>951</b>	<b>948</b>	<b>917</b>	<b>900</b>
Revenu net déclaré (K Euros)	26 443	25 237	25 396	23 532
Revenu net déclaré moyen (Euros)	27 806	26 621	27 695	26 147
Impôt moyen (Euros)	1 331	1 142	1 283	1 205
<b>Foyers fiscaux imposables</b>	<b>649</b>	<b>629</b>	<b>641</b>	<b>585</b>
Proportion en %	68,2	66,4	69,9	65,0
Revenu net déclaré (K Euros)	22 936	21 689	22 369	20 029
Revenu net déclaré moyen (Euros)	35 341	34 481	34 897	34 238
<b>Foyers fiscaux non imposables</b>	<b>302</b>	<b>319</b>	<b>276</b>	<b>315</b>
Proportion en %	31,8	33,6	30,1	35,0
Revenu net déclaré (en K Euros)	3 507	3 548	3 027	3 503
Revenu net déclaré moyen (Euros)	11 613	11 121	10 967	11 120

(1) : les valeurs des années antérieures à 2009 sont exprimées en euros constants de 2009.

Source : DGFIP, Impôt sur le revenu des personnes physiques.

**REV G1 - Évolution du revenu net déclaré moyen - Ensemble des foyers fiscaux**


(1) : les valeurs des années antérieures à 2009 sont exprimées en euros constants de 2009.

Source : DGFIP, Impôt sur le revenu des personnes physiques.



### Revenus fiscaux des ménages

#### REV T2 - Ménages fiscaux et distribution des revenus

	2010
Nombre de ménages fiscaux	738
Nombre de personnes dans les ménages fiscaux	1 859,5
Médiane des revenus déclarés en euros par unité de consommation	22 292

Source : Insee, Revenus fiscaux localisés des ménages.

## LOG T1M - Évolution du nombre de logements par catégorie

	1968	1975	1982	1990	1999	2009
<b>Ensemble</b>	<b>276</b>	<b>338</b>	<b>460</b>	<b>547</b>	<b>609</b>	<b>753</b>
Résidences principales	239	303	418	499	569	721
Résidences secondaires et logements occasionnels	19	13	18	19	14	14
Logements vacants	18	22	24	29	26	17

Sources : Insee, RP1968 à 1990 dénombremens - RP1999 et RP2009 exploitations principales.

## LOG T2 - Catégories et types de logements

	2009	%	1999	%
<b>Ensemble</b>	<b>753</b>	<b>100,0</b>	<b>609</b>	<b>100,0</b>
Résidences principales	721	95,8	569	93,4
Résidences secondaires et logements occasionnels	14	1,9	14	2,3
Logements vacants	17	2,3	26	4,3
Maisons	736	97,7	597	98,0
Appartements	12	1,6	3	0,5

Sources : Insee, RP1999 et RP2009 exploitations principales.

## LOG T3 - Résidences principales selon le nombre de pièces

	2009	%	1999	%
<b>Ensemble</b>	<b>721</b>	<b>100,0</b>	<b>569</b>	<b>100,0</b>
1 pièce	3	0,4	11	1,9
2 pièces	18	2,5	16	2,8
3 pièces	63	8,8	64	11,2
4 pièces	171	23,7	155	27,2
5 pièces ou plus	466	64,6	323	56,8

Sources : Insee, RP1999 et RP2009 exploitations principales.

## LOG T4 - Nombre moyen de pièces des résidences principales

	2009	1999
Nombre moyen de pièces par résidence principale	5,0	4,8
- maison	5,0	4,8
- appartement	3,0	2,0

Sources : Insee, RP1999 et RP2009 exploitations principales.

## LOG T5 - Résidences principales en 2009 selon la période d'achèvement

	Nombre	%
<b>Résidences principales construites avant 2007</b>		
Avant 1949	Données non disponibles suite à changement de questionnaire	
De 1949 à 1974	Données non disponibles suite à changement de questionnaire	
De 1975 à 1989	Données non disponibles suite à changement de questionnaire	
De 1990 à 2006	Données non disponibles suite à changement de questionnaire	

Source : Insee, RP2009 exploitation principale.

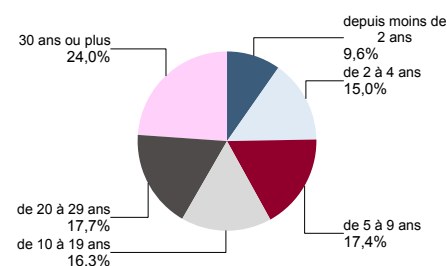
## LOG G1 - Résidences principales en 2009 selon le type de logement et la période d'achèvement

Données non disponibles suite à changement de questionnaire

**LOG T6 - Ancienneté d'emménagement dans la résidence principale en 2009**
**LOG G2 - Ancienneté d'emménagement des ménages en 2009**

	Nombre de ménages	Part des ménages en %	Population des ménages	Nombre moyen de pièces par	
				logement	personne
<b>Ensemble</b>	<b>721</b>	<b>100,0</b>	<b>1 790</b>	<b>5,0</b>	<b>2,0</b>
Depuis moins de 2 ans	69	9,6	190	4,6	1,7
De 2 à 4 ans	108	15,0	280	4,8	1,8
De 5 à 9 ans	126	17,4	380	5,0	1,7
10 ans ou plus	418	57,9	940	5,1	2,2

Source : Insee, RP2009 exploitation principale.



Source : Insee, RP2009 exploitation principale.

**LOG T7 - Résidences principales selon le statut d'occupation**

	2009		Ancienneté moyenne d'emménagement en année(s)	1999		
	Nombre	%		Nombre	%	
<b>Ensemble</b>	<b>721</b>	<b>100,0</b>	<b>1 790</b>	<b>18</b>	<b>569</b>	<b>100,0</b>
Propriétaire	590	81,8	1 480	21	474	83,3
Locataire	122	16,9	284	5	75	13,2
dont d'un logement HLM loué vide	5	0,7	14	2	0	0,0
Logé gratuitement	10	1,4	26	15	20	3,5

Sources : Insee, RP1999 et RP2009 exploitations principales.

**LOG T8M - Confort des résidences principales**

	2009	%	1999	%
<b>Ensemble</b>	<b>721</b>	<b>100,0</b>	<b>569</b>	<b>100,0</b>
Salle de bain avec baignoire ou douche	707	98,1	543	95,4
Chauffage central collectif	3	0,4	3	0,5
Chauffage central individuel	308	42,8	256	45,0
Chauffage individuel "tout électrique"	272	37,7	173	30,4

Sources : Insee, RP1999 et RP2009 exploitations principales.

**LOG T9 - Équipement automobile des ménages**

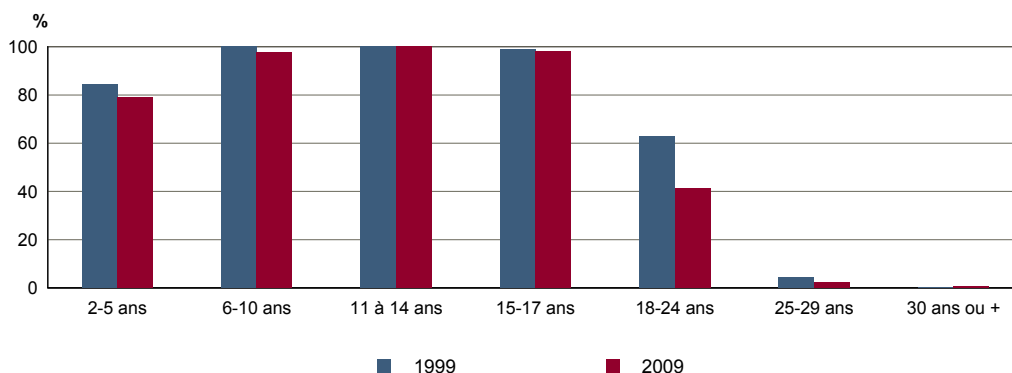
	2009	%	1999	%
<b>Ensemble</b>	<b>721</b>	<b>100,0</b>	<b>569</b>	<b>100,0</b>
Au moins un emplacement réservé au stationnement	592	82,0	460	80,8
Au moins une voiture	695	96,4	532	93,5
- 1 voiture	245	34,0	209	36,7
- 2 voitures ou plus	450	62,4	323	56,8

Sources : Insee, RP1999 et RP2009 exploitations principales.

**FOR T1 - Scolarisation selon l'âge et le sexe en 2009**

	Ensemble	Population scolarisée	Part de la population scolarisée en %		
			Ensemble	Hommes	Femmes
2 à 5 ans	86	68	79,1	76,7	81,4
6 à 10 ans	134	131	97,7	96,5	98,7
11 à 14 ans	98	98	100,0	100,0	100,0
15 à 17 ans	48	47	97,9	95,7	100,0
18 à 24 ans	97	40	41,2	45,3	36,4
25 à 29 ans	83	2	2,4	2,1	2,8
30 ans ou plus	1 203	6	0,5	0,9	0,2

Source : Insee, RP2009 exploitation principale.

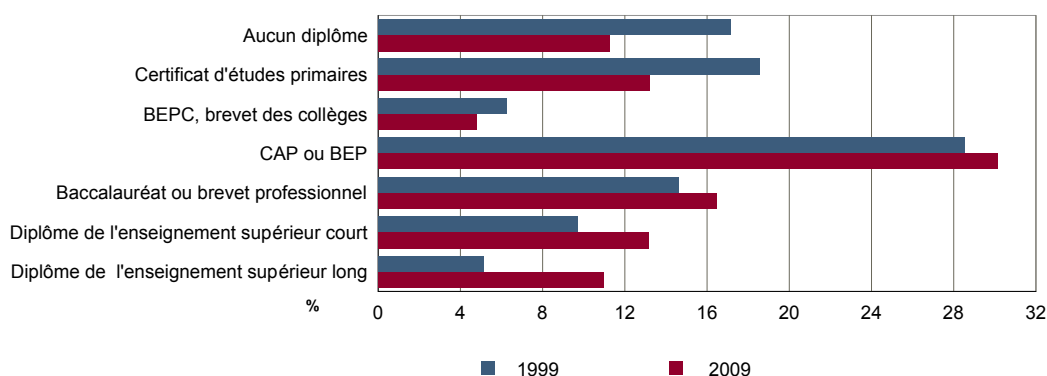
**FOR G1 - Taux de scolarisation selon l'âge**


Sources : Insee, RP1999 et RP2009 exploitations principales.

**FOR T2 - Diplôme le plus élevé de la population non scolarisée de 15 ans ou plus selon le sexe en 2009**

	Ensemble	Hommes	Femmes
<b>Population non scolarisée de 15 ans ou plus</b>	<b>1 337</b>	<b>662</b>	<b>675</b>
Part des titulaires en % :			
- d'aucun diplôme	11,3	10,9	11,6
- du certificat d'études primaires	13,2	11,1	15,3
- du BEPC, brevet des collèges	4,8	5,2	4,5
- d'un CAP ou d'un BEP	30,1	36,0	24,4
- d'un baccalauréat ou d'un brevet professionnel	16,5	14,1	18,8
- d'un diplôme de l'enseignement supérieur court	13,1	12,6	13,7
- d'un diplôme de l'enseignement supérieur long	11,0	10,2	11,8

Source : Insee, RP2009 exploitation principale.

**FOR G2 - Diplôme le plus élevé de la population non scolarisée de 15 ans ou plus**


Sources : Insee, RP1999 et RP2009 exploitations principales.

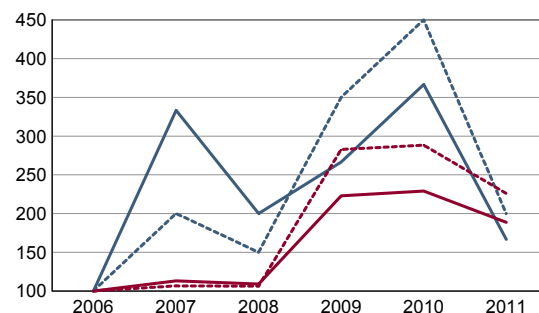
RP : Recensement de la population

**DEN T1 - Créations d'entreprises par secteur d'activité en 2011**

	Ensemble	%	Taux de création
<b>Ensemble</b>	<b>5</b>	<b>100,0</b>	<b>9,4</b>
Industrie	0	0,0	0,0
Construction	1	20,0	10,0
Commerce, transports, services divers	2	40,0	5,9
dont commerce et réparation auto.	0	0,0	0,0
Administration publique, enseignement, santé, action sociale	2	40,0	40,0

Champ : activités marchandes hors agriculture.

Source : Insee, REE (Sirène).

**DEN G1 - Évolution des créations d'entreprises**


indice base 100 en 2006

— Territoire : ensemble  
- - - Territoire : entreprises individuelles  
— Zone de comparaison : ensemble  
- - - Zone de comparaison : entreprises individuelles

Note de lecture : application du régime de l'auto-entrepreneur à partir du 1er janvier 2009.

Champ : activités marchandes hors agriculture.

Source : Insee, REE (Sirène).

**DEN T2 - Créations d'entreprises individuelles par secteur d'activité en 2011**

	Entreprises individuelles créées	dont auto-entrepreneurs	Part en % dans l'ensemble des créations	
			des entreprises individuelles	des auto-entrepreneurs
<b>Ensemble</b>	<b>4</b>	<b>3</b>	<b>80,0</b>	<b>60,0</b>
Industrie	0	c	///	///
Construction	1	c	100,0	c
Commerce, transports, services divers	1	c	50,0	c
dont commerce, réparation auto.	0	c	///	///
Administration publique, enseignement, santé, action sociale	2	c	100,0	c

Champ : activités marchandes hors agriculture.

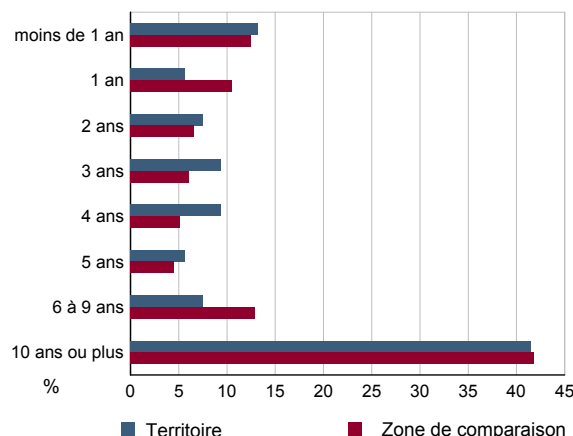
Source : Insee, REE (Sirène).

**DEN T3 - Nombre d'entreprises par secteur d'activité au 1er janvier 2011**

	Nombre	%
<b>Ensemble</b>	<b>53</b>	<b>100,0</b>
Industrie	4	7,5
Construction	10	18,9
Commerce, transports, services divers	34	64,2
dont commerce et réparation auto.	9	17,0
Administration publique, enseignement, santé, action sociale	5	9,4

Champ : activités marchandes hors agriculture.

Source : Insee, REE (Sirène).

**DEN G2 - Âge des entreprises au 1er janvier 2011**


Champ : activités marchandes hors agriculture.

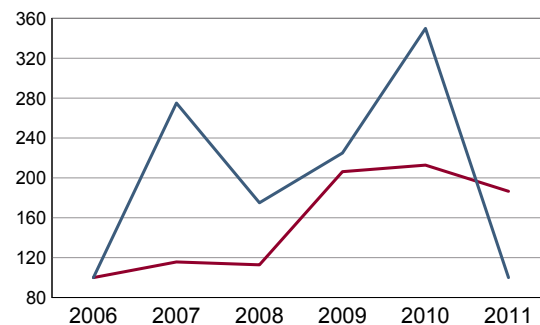
Source : Insee, REE (Sirène).

**DEN T4 - Créations d'établissements par secteur d'activité en 2011**

	Ensemble	%	Taux de création
<b>Ensemble</b>	<b>4</b>	<b>100,0</b>	<b>6,5</b>
Industrie	0	0,0	0,0
Construction	1	25,0	9,1
Commerce, transports, services divers	1	25,0	2,5
dont commerce et réparation auto.	0	0,0	0,0
Administration publique, enseignement, santé, action sociale	2	50,0	40,0

Champ : activités marchandes hors agriculture.

Source : Insee, REE (Sirène)

**DEN G3 - Évolution des créations d'établissements**


indice base 100 en 2006

— Territoire  
— Zone de comparaison

Note de lecture : application du régime de l'auto-entrepreneur à partir du 1er janvier 2009.

Champ : activités marchandes hors agriculture.

Source : Insee, REE (Sirène).

**DEN T5 - Nombre d'établissements par secteur d'activité au 1er janvier 2011**

	Nombre	%
<b>Ensemble</b>	<b>62</b>	<b>100,0</b>
Industrie	6	9,7
Construction	11	17,7
Commerce, transports, services divers	40	64,5
dont commerce et réparation auto.	13	21,0
Administration publique, enseignement, santé, action sociale	5	8,1

Champ : activités marchandes hors agriculture.

Source : Insee, REE (Sirène).

**CEN T1 - Établissements actifs par secteur d'activité au 31 décembre 2010**

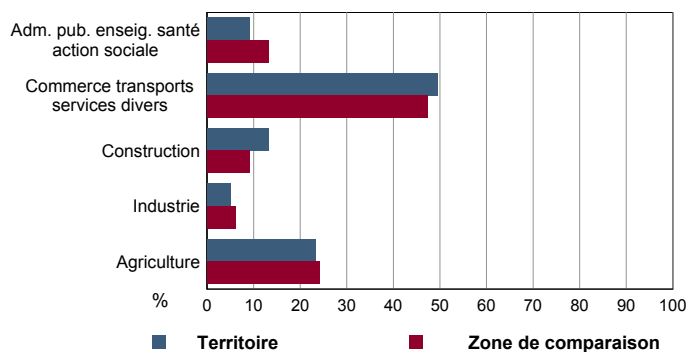
	Total	%	0 salarié	1 à 9 salarié(s)	10 à 19 salariés	20 à 49 salariés	50 salariés ou plus
<b>Ensemble</b>	<b>99</b>	<b>100,0</b>	<b>65</b>	<b>28</b>	<b>4</b>	<b>2</b>	<b>0</b>
Agriculture, sylviculture et pêche	23	23,2	21	2	0	0	0
Industrie	5	5,1	2	2	1	0	0
Construction	13	13,1	7	4	0	2	0
Commerce, transports et services divers	49	49,5	30	17	2	0	0
dont commerce, réparation auto	14	14,1	6	7	1	0	0
Administration publique, enseignement, santé, action sociale	9	9,1	5	3	1	0	0

Champ : ensemble des activités.  
Source : Insee, CLAP.

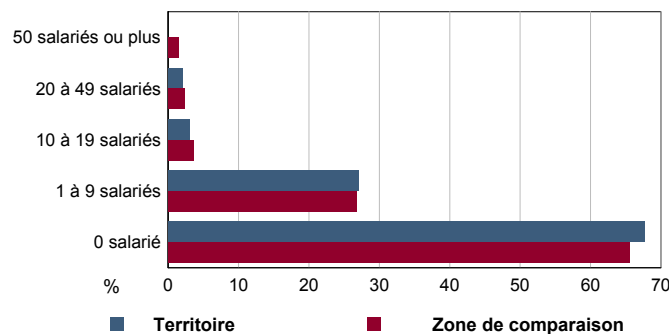
**CEN T2 - Postes salariés par secteur d'activité au 31 décembre 2010**

	Total	%	1 à 9 salarié(s)	10 à 19 salariés	20 à 49 salariés	50 à 99 salariés	100 salariés ou plus
<b>Ensemble</b>	<b>199</b>	<b>100,0</b>	<b>77</b>	<b>66</b>	<b>56</b>	<b>0</b>	<b>0</b>
Agriculture, sylviculture et pêche	2	1,0	2	0	0	0	0
Industrie	25	12,6	7	18	0	0	0
Construction	66	33,2	10	0	56	0	0
Commerce, transports et services divers	75	37,7	46	29	0	0	0
dont commerce, réparation auto	35	17,6	22	13	0	0	0
Administration publique, enseignement, santé, action sociale	31	15,6	12	19	0	0	0

Champ : ensemble des activités.  
Source : Insee, CLAP.

**CEN G1 - Répartition des établissements actifs par secteur d'activité au 31 décembre 2010**


Champ : ensemble des activités.  
Source : Insee, CLAP.

**CEN G2 - Répartition des établissements actifs par tranche d'effectif salarié au 31 décembre 2010**


Champ : ensemble des activités.  
Source : Insee, CLAP.

**CEN T3 - Établissements selon les sphères de l'économie au 31 décembre 2010**

	Nombre	%	Postes salariés	%
<b>Ensemble</b>	<b>99</b>	<b>100,0</b>	<b>199</b>	<b>100,0</b>
Sphère non présenteielle	52	52,5	63	31,7
dont domaine public	0	0,0	0	0,0
Sphère présenteielle	47	47,5	136	68,3
dont domaine public	5	10,6	32	23,5

Champ : ensemble des activités.  
Source : Insee, CLAP.

**CEN T4 - Entreprises (sièges sociaux actifs) par secteur d'activité au 31 décembre 2010**

	Nombre	%
<b>Ensemble</b>	<b>88</b>	<b>100,0</b>
Agriculture, sylviculture et pêche	23	26,1
Industrie	3	3,4
Construction	12	13,6
Commerce, transports et service divers	43	48,9
dont commerce, réparation auto	10	11,4
Adm. pub., enseignement, santé, action sociale	7	8,0

Champ : ensemble des activités.  
Source : Insee, CLAP.



**AGR T1M - Exploitations agricoles**

	Nombre d'exploitations		SAU (1) moyenne (ha)	
	2000	1988	2000	1988
<b>Toutes exploitations (2)</b>	<b>35</b>	<b>51</b>	<b>66</b>	<b>43</b>
dont exploitations professionnelles	19	28	121	77

(1) : Superficie agricole utilisée

(2) : y compris les exploitations sans SAU

Source : AGRESTE, recensements agricoles, 1988 et 2000

**AGR T2M - Superficies agricoles**

	Exploitations concernées		Superficie (ha)	
	2000	1988	2000	1988
<b>SAU (1) des exploitations sièges</b>	<b>35</b>	<b>49</b>	<b>2 320</b>	<b>2 196</b>
Terres labourables	20	34	2 058	1 698
dont céréales	19	30	908	732
Superficie fourragère principale	21	35	701	1 104
dont superficie toujours en herbe	17	34	255	481
Superficie en fermage (2)	23	30	1 872	1 597

(1) : Superficie agricole utilisée

(2) : Superficie en ha ou parc en propriété et copropriété

Source : AGRESTE, recensements agricoles 1988 et 2000

**AGR T3M - Cheptel**

	Exploitations concernées		Effectif	
	2000	1988	2000	1988
<b>Bovins</b>	<b>17</b>	<b>28</b>	<b>1 546</b>	<b>1 964</b>
dont vaches	15	26	563	716
<b>Volailles</b>	<b>15</b>	<b>38</b>	<b>25 233</b>	<b>13 289</b>

Source : AGRESTE, recensements agricoles 1988 et 2000

**AGR T4M - Orientation technico-économique des exploitations**

	Exploitations		Superficie agricole utilisée (ha)	
	2000	1988	2000	1988
<b>Ensemble</b>	<b>35</b>	<b>49</b>	<b>2 320</b>	<b>2 196</b>
dont : grandes cultures	9	6	1 039	336
légumes, fruits, viticulture	8	9	3	5
bovins	c	4	c	121
autres animaux	c	c	c	c

Source : AGRESTE, recensements agricoles 1988 et 2000

**AGR G1M - Répartition de la SAU selon les principales orientations technico-économiques en 2000**

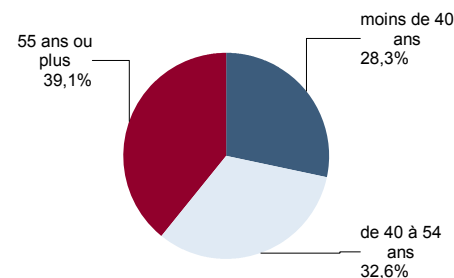
Graphique non éditable  
pour cause de secret statistique

**AGR T5M - Population - Main d'oeuvre**

	2000	1988
<b>Chefs d'exploitations et coexploitants</b>	<b>46</b>	<b>64</b>
dont à temps complet	21	38
<b>Population familiale active sur les exploitations</b>	<b>53</b>	<b>117</b>
<b>Unités de travail annuel (y.c. ETA-CUMA) (1)</b>	<b>41</b>	<b>94</b>
dont : UTA familiales	30	73
UTA salariées	10	21

(1) : Entreprises de travaux agricoles (ETA), Coopératives d'utilisation de matériel agricole (CUMA)

Source : AGRESTE, recensements agricoles 1988 et 2000

**AGR G2M - Répartition des chefs d'exploitation et coexploitants selon l'âge en 2000**


Source : AGRESTE, recensement agricole 2000

**TOU T1 - Nombre et capacité des hôtels selon le nombre d'étoiles**

**TOU G1 - Évolution 2008 - 2012 des chambres d'hôtels et d'emplacements de camping(1) selon le nombre d'étoiles**

	au 01/01/2012		au 01/01/2008	
	Hôtels	Chambres	Hôtels	Chambres
<b>Ensemble</b>	<b>0</b>	<b>0</b>	<b>0</b>	<b>0</b>
0 étoile	0	0	0	0
1 étoile	0	0	0	0
2 étoiles	0	0	0	0
3 étoiles	0	0	0	0
4 étoiles ou plus	0	0	0	0

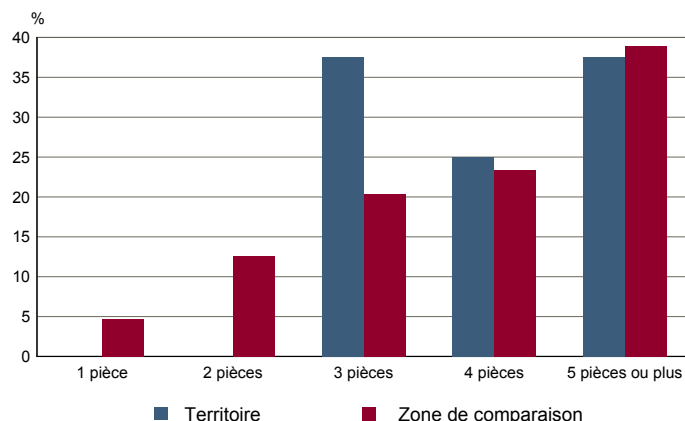
Graphique non éditable  
 données à zéro  
 ou  
 évolution nulle

Source : Insee, Direction du tourisme - hébergements touristiques.

**TOU T2 - Nombre et capacité des campings selon le nombre d'étoiles**

**TOU G2 - Répartition en 2009 des résidences secondaires selon le nombre de pièces**

	au 01/01/2012		au 01/01/2008	
	Terrains	Emplacements	Terrains	Emplacements
<b>Ensemble</b>	<b>0</b>	<b>0</b>	<b>0</b>	<b>0</b>
1 étoile	0	0	0	0
2 étoiles	0	0	0	0
3 étoiles	0	0	0	0
4 étoiles	0	0	0	0



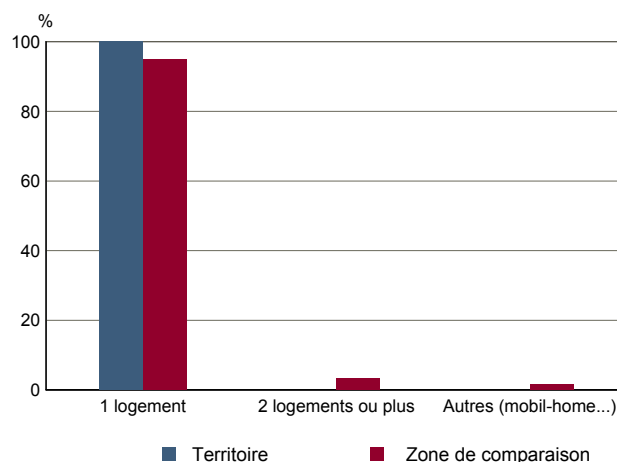
Source : Insee, Direction du tourisme - hébergements touristiques.

Source : Insee, RP2009 exploitation principale.

**TOU T3 - Résidences secondaires en 2009 selon la période d'achèvement**

**TOU G3 - Répartition en 2009 des résidences secondaires selon le nombre de logements**

	Nombre	%
<b>Ensemble des logements</b>	<b>753</b>	<b>100,0</b>
dont résidences secondaires	8	1,1
Résidences secondaires construites avant 2007		
Avant 1949	Données non disponibles suite à changement de questionnaire	
De 1949 à 1974	Données non disponibles suite à changement de questionnaire	
De 1975 à 1989	Données non disponibles suite à changement de questionnaire	
De 1990 à 2006	Données non disponibles suite à changement de questionnaire	



Source : Insee, RP2009 exploitation principale.

Source : Insee, RP2009 exploitation principale.