

Données locales



Paru le : 21/03/2022

Dossier complet

Commune de Saint-Symphorien (79298)

Évolution et structure de la population en 2018

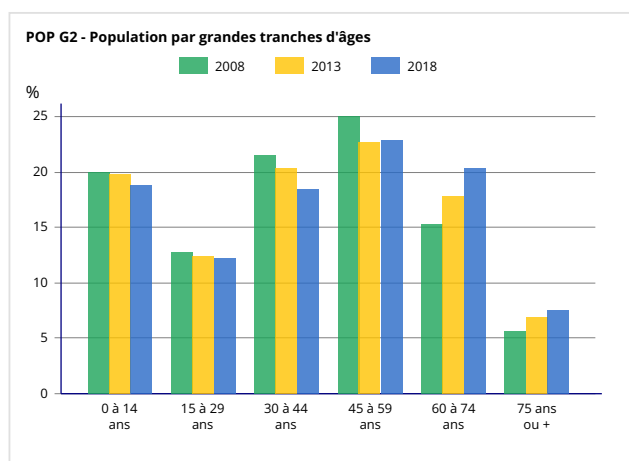
Commune de Saint-Symphorien (79298)

POP T0 - Population par grandes tranches d'âges

	2008	%	2013	%	2018	%
Ensemble	1 782	100,0	1 876	100,0	1 942	100,0
0 à 14 ans	356	20,0	372	19,8	365	18,8
15 à 29 ans	228	12,8	235	12,5	236	12,2
30 à 44 ans	384	21,5	381	20,3	358	18,4
45 à 59 ans	445	25,0	425	22,7	444	22,9
60 à 74 ans	270	15,2	334	17,8	394	20,3
75 ans ou plus	99	5,6	129	6,9	145	7,5

Sources : Insee, RP2008, RP2013 et RP2018, exploitations principales, géographie au 01/01/2021.

POP G2 - Population par grandes tranches d'âges



Sources : Insee, RP2008, RP2013 et RP2018, exploitations principales, géographie au 01/01/2021.

POP T1 - Population en historique depuis 1968

	1968(*)	1975(*)	1982	1990	1999	2008	2013	2018
Population	881	1 061	1 343	1 529	1 507	1 782	1 876	1 942
Densité moyenne (hab/km ²)	46,3	55,8	70,6	80,4	79,3	93,7	98,7	102,2

(*) 1967 et 1974 pour les DOM

Les données proposées sont établies à périmètre géographique identique, dans la géographie en vigueur au 01/01/2021.

Sources : Insee, RP1967 à 1999 dénombremments, RP2008 au RP2018 exploitations principales.

POP T2M - Indicateurs démographiques en historique depuis 1968

	1968 à 1975	1975 à 1982	1982 à 1990	1990 à 1999	1999 à 2008	2008 à 2013	2013 à 2018
Variation annuelle moyenne de la population en %	2,7	3,4	1,6	-0,2	1,9	1,0	0,7
<i>due au solde naturel en %</i>	0,9	0,7	0,6	0,4	0,8	0,5	0,5
<i>due au solde apparent des entrées sorties en %</i>	1,8	2,7	1,0	-0,6	1,1	0,5	0,2
Taux de natalité (‰)	17,7	13,8	11,2	9,4	12,2	11,4	9,6
Taux de mortalité (‰)	8,7	6,9	4,8	5,3	4,2	5,9	5,0

Les données proposées sont établies à périmètre géographique identique, dans la géographie en vigueur au 01/01/2021.
Sources : Insee, RP1968 à 1999 dénombremements, RP2008 au RP2018 exploitations principales - État civil.

POP T3 - Population par sexe et âge en 2018

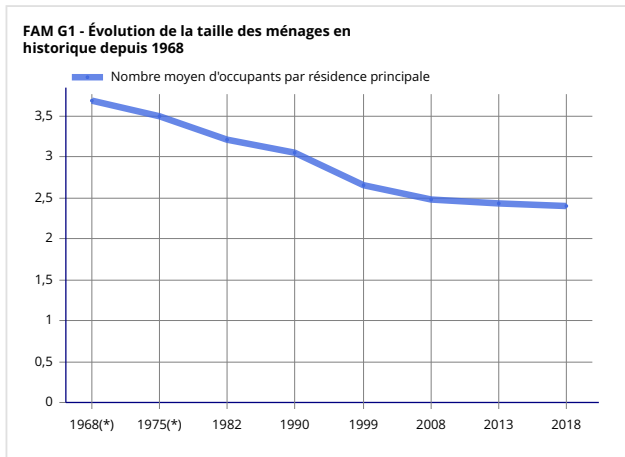
	Hommes	%	Femmes	%
Ensemble	961	100,0	981	100,0
0 à 14 ans	194	20,2	171	17,4
15 à 29 ans	109	11,3	127	12,9
30 à 44 ans	175	18,2	183	18,7
45 à 59 ans	219	22,8	225	22,9
60 à 74 ans	196	20,4	198	20,2
75 à 89 ans	64	6,7	68	6,9
90 ans ou plus	4	0,4	9	0,9
0 à 19 ans	250	26,0	238	24,3
20 à 64 ans	524	54,5	539	54,9
65 ans ou plus	187	19,5	204	20,8

Source : Insee, RP2018 exploitation principale, géographie au 01/01/2021.

Couples - Familles - Ménages en 2018

Commune de Saint-Symphorien (79298)

FAM G1 - Évolution de la taille des ménages en historique depuis 1968

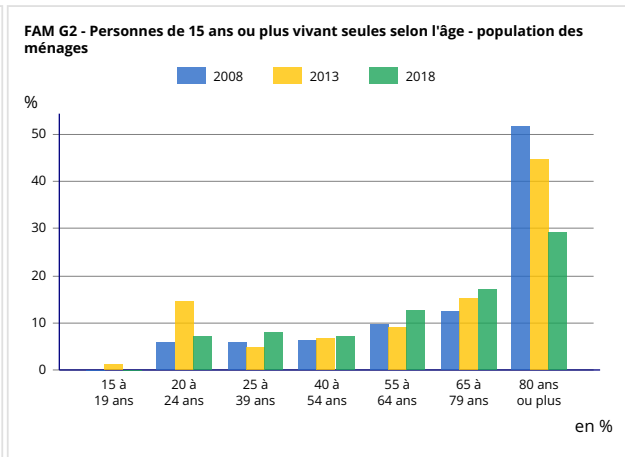


(*) 1967 et 1974 pour les DOM

Les données proposées sont établies à périmètre géographique identique, dans la géographie en vigueur au 01/01/2021.

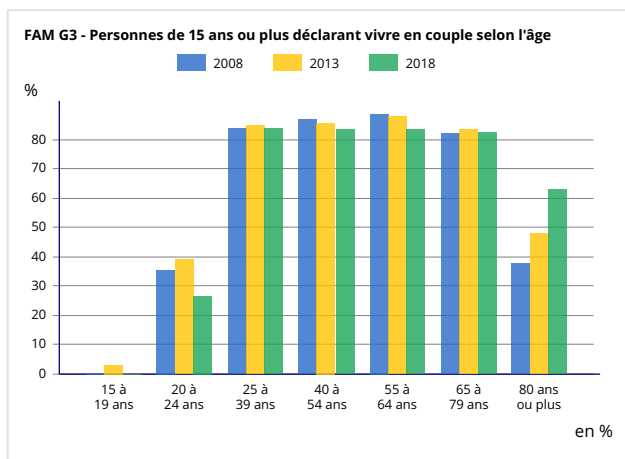
Sources : Insee, RP1967 à 1999 dénombrements, RP2008 au RP2018 exploitations principales.

FAM G2 - Personnes de 15 ans ou plus vivant seules selon l'âge - population des ménages



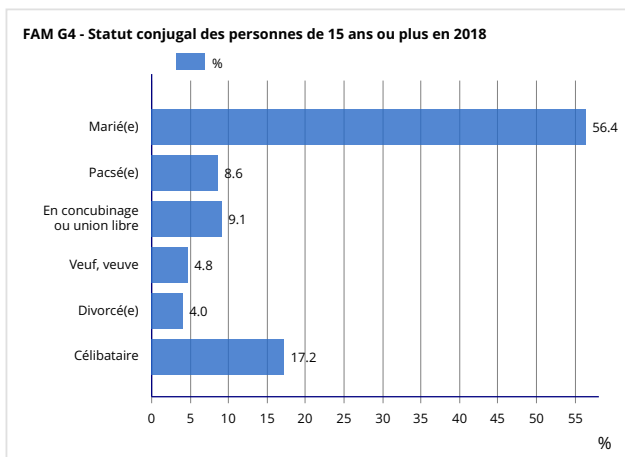
Sources : Insee, RP2008, RP2013 et RP2018, exploitations principales, géographie au 01/01/2021).

FAM G3 - Personnes de 15 ans ou plus déclarant vivre en couple selon l'âge



Sources : Insee, RP2008, RP2013 et RP2018, exploitations principales, géographie au 01/01/2021.

FAM G4 - Statut conjugal des personnes de 15 ans ou plus en 2018



Source : Insee, RP2018 exploitation principale, géographie au 01/01/2021.

Logement en 2018

Commune de Saint-Symphorien (79298)

LOG T1 - Évolution du nombre de logements par catégorie en historique depuis 1968

	1968(*)	1975(*)	1982	1990	1999	2008	2013	2018
Ensemble	276	338	460	547	609	749	813	866
Résidences principales	239	303	418	499	569	718	768	808
Résidences secondaires et logements occasionnels	19	13	18	19	14	14	13	20
Logements vacants	18	22	24	29	26	17	32	38

(*) 1967 et 1974 pour les DOM

Les données proposées sont établies à périmètre géographique identique, dans la géographie en vigueur au 01/01/2021.

Sources : Insee, RP1967 à 1999 dénombrements, RP2008 au RP2018 exploitations principales.

LOG T2 - Catégories et types de logements

	2008	%	2013	%	2018	%
Ensemble	749	100,0	813	100,0	866	100,0
Résidences principales	718	95,9	768	94,5	808	93,3
Résidences secondaires et logements occasionnels	14	1,9	13	1,6	20	2,3
Logements vacants	17	2,3	32	3,9	38	4,4
<i>Maisons</i>	732	97,7	799	98,3	846	97,7
<i>Appartements</i>	12	1,6	12	1,5	18	2,1

Sources : Insee, RP2008, RP2013 et RP2018, exploitations principales, géographie au 01/01/2021 .

LOG T3 - Résidences principales selon le nombre de pièces

	2008	%	2013	%	2018	%
Ensemble	718	100,0	768	100,0	808	100,0
1 pièce	3	0,4	3	0,4	3	0,4
2 pièces	18	2,5	20	2,6	16	2,0
3 pièces	63	8,8	58	7,6	61	7,5
4 pièces	170	23,7	193	25,1	205	25,4
5 pièces ou plus	464	64,6	494	64,3	523	64,7

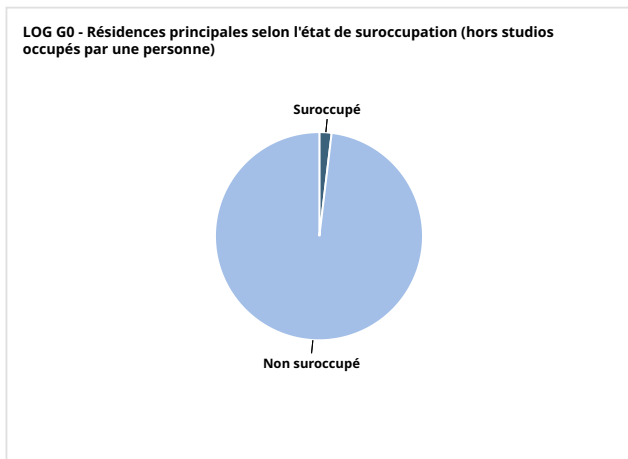
Sources : Insee, RP2008, RP2013 et RP2018, exploitations principales, géographie au 01/01/2021.

LOG T4 - Nombre moyen de pièces des résidences principales

	2008	2013	2018
Ensemble des résidences principales	5,0	5,0	5,0
Maison	5,0	5,1	5,1
Appartement	3,0	2,5	3,3

Sources : Insee, RP2008, RP2013 et RP2018, exploitations principales, géographie au 01/01/2021.

LOG G0 - Résidences principales selon l'état de suroccupation (hors studios occupés par une personne)



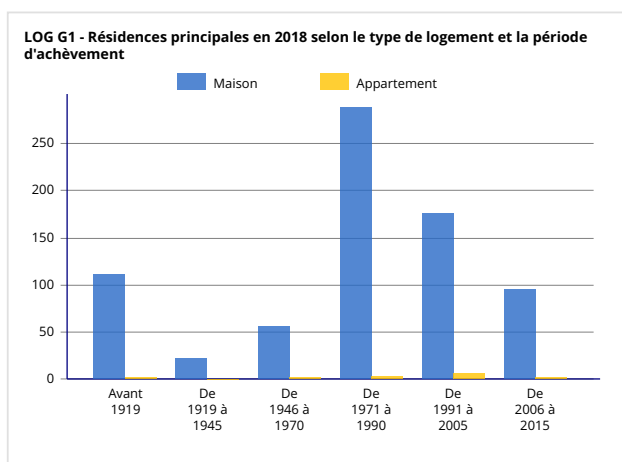
Source : Insee, RP2018 exploitation complémentaire, géographie au 01/01/2021.

LOG T5 - Résidences principales en 2018 selon la période d'achèvement

	Nombre	%
Résidences principales construites avant 2016	762	100,0
Avant 1919	113	14,8
De 1919 à 1945	22	2,9
De 1946 à 1970	58	7,6
De 1971 à 1990	292	38,3
De 1991 à 2005	181	23,8
De 2006 à 2015	96	12,6

Source : Insee, RP2018 exploitation principale, géographie au 01/01/2021.

LOG G1 - Résidences principales en 2018 selon le type de logement et la période d'achèvement



Résidences principales construites avant 2016.

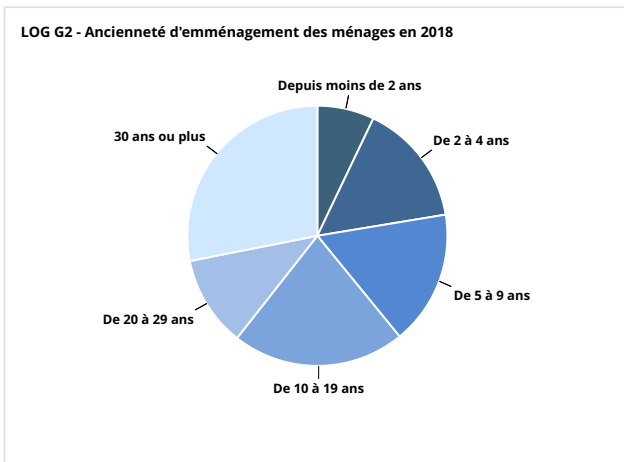
Source : Insee, RP2018 exploitation principale, géographie au 01/01/2021.

LOG T6 - Ancienneté d'emménagement dans la résidence principale en 2018

	Nombre de ménages	Part des ménages en %	Population des ménages	Nombre moyen de pièces par	
				logement	personne
Ensemble	808	100,0	1 942	5,0	2,1
Depuis moins de 2 ans	57	7,1	145	4,6	1,8
De 2 à 4 ans	124	15,3	299	4,5	1,9
De 5 à 9 ans	135	16,7	413	4,9	1,6
10 ans ou plus	492	60,9	1 085	5,2	2,4

Source : Insee, RP2018 exploitation principale, géographie au 01/01/2021.

LOG G2 - Ancienneté d'emménagement des ménages en 2018



Source : Insee, RP2018 exploitation principale, géographie au 01/01/2021.

LOG T7 - Résidences principales selon le statut d'occupation

	2008		2013		2018			
	Nombre	%	Nombre	%	Nombre	%	Nombre de personnes	Ancienneté moyenne d'emménagement en année(s)
Ensemble	718	100,0	768	100,0	808	100,0	1 942	19,2
Propriétaire	587	81,8	618	80,5	668	82,7	1 621	21,9
Locataire	121	16,9	146	19,0	130	16,1	304	5,1
<i>dont d'un logement HLM loué vide</i>	5	0,7	25	3,3	26	3,2	73	5,8
Logé gratuitement	10	1,4	4	0,5	10	1,2	17	21,6

Sources : Insee, RP2008, RP2013 et RP2018, exploitations principales, géographie au 01/01/2021.

LOG T8M - Confort des résidences principales

	2008	%	2013	%	2018	%
Ensemble	718	100,0	768	100,0	808	100,0
<i>Salle de bain avec baignoire ou douche</i>	704	98,1	752	97,9	800	99,0
<i>Chauffage central collectif</i>	3	0,4	4	0,5	7	0,9
<i>Chauffage central individuel</i>	307	42,8	286	37,2	321	39,7
<i>Chauffage individuel "tout électrique"</i>	271	37,7	312	40,6	319	39,5

Sources : Insee, RP2008, RP2013 et RP2018, exploitations principales, géographie au 01/01/2021.

LOG T9 - Équipement automobile des ménages

	2008	%	2013	%	2018	%
Ensemble	718	100,0	768	100,0	808	100,0
Au moins un emplacement réservé au stationnement	589	82,0	651	84,8	681	84,3
Au moins une voiture	692	96,4	744	96,9	783	96,9
1 voiture	244	34,0	268	34,9	302	37,4
2 voitures ou plus	448	62,4	476	62,0	481	59,5

Sources : Insee, RP2008, RP2013 et RP2018, exploitations principales, géographie au 01/01/2021.

Diplômes - Formation en 2018

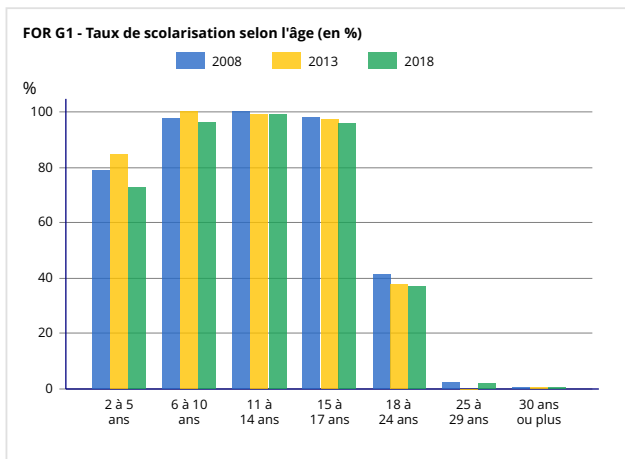
Commune de Saint-Symphorien (79298)

FOR T1 - Scolarisation selon l'âge et le sexe en 2018

	Ensemble	Population scolarisée	Part de la population scolarisée en %		
			Ensemble	Hommes	Femmes
2 à 5 ans	84	61	72,6	75,0	70,0
6 à 10 ans	134	129	96,3	95,8	96,8
11 à 14 ans	108	107	99,1	98,1	100,0
15 à 17 ans	95	91	95,8	95,2	96,2
18 à 24 ans	84	31	36,9	34,1	39,5
25 à 29 ans	57	1	1,8	0,0	3,2
30 ans ou plus	1 341	9	0,7	0,3	1,0

Source : Insee, RP2018 exploitation principale, géographie au 01/01/2021.

FOR G1 - Taux de scolarisation selon l'âge (en %)

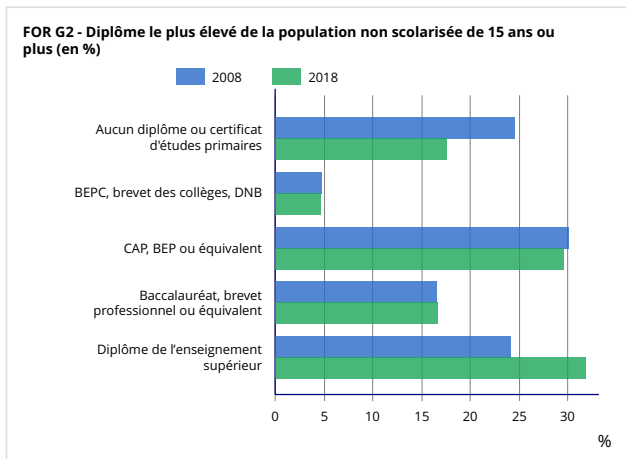


Sources : Insee, RP2008, RP2013 et RP2018, exploitations principales, géographie au 01/01/2021.

FOR T2 - Diplôme le plus élevé de la population non scolarisée de 15 ans ou plus selon le sexe en 2018

	Ensemble	Hommes	Femmes
Population non scolarisée de 15 ans ou plus	1 445	711	734
Part des titulaires en %			
Aucun diplôme ou certificat d'études primaires	17,5	16,3	18,7
BEPC, brevet des collèges, DNB	4,6	4,6	4,5
CAP, BEP ou équivalent	29,5	33,8	25,3
Baccalauréat, brevet professionnel ou équivalent	16,6	15,6	17,6
Diplôme de l'enseignement supérieur de niveau bac + 2	15,7	14,6	16,8
Diplôme de l'enseignement supérieur de niveau bac + 3 ou bac + 4	10,2	9,0	11,3
Diplôme de l'enseignement supérieur de niveau bac + 5 ou plus	6,0	6,0	5,9

Source : Insee, RP2018 exploitation principale, géographie au 01/01/2021.



Note : Les modalités de réponse ayant évolué au cours des enquêtes de recensement, les valeurs ne peuvent être obtenues pour le millésime 2013.

Sources : Insee, RP2008, RP2018, exploitations principales, géographie au 01/01/2021.

Commune de Saint-Symphorien (79298)

EMP T1 - Population de 15 à 64 ans par type d'activité

	2008	2013	2018
Ensemble	1 183	1 187	1 186
Actifs en %	77,9	78,0	77,0
Actifs ayant un emploi en %	74,8	72,1	71,9
Chômeurs en %	3,0	5,9	5,1
Inactifs en %	22,1	22,0	23,0
Élèves, étudiants et stagiaires non rémunérés en %	5,4	7,7	8,9
Retraités ou préretraités en %	13,1	11,5	10,3
Autres inactifs en %	3,6	2,9	3,8

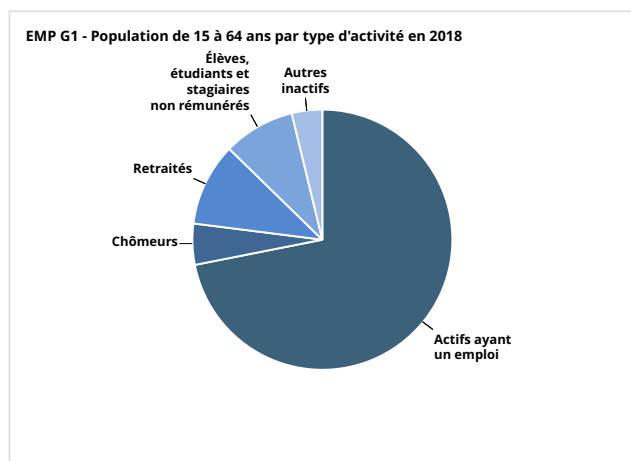
Sources : Insee, RP2008, RP2013 et RP2018, exploitations principales, géographie au 01/01/2021.

EMP T2 - Activité et emploi de la population de 15 à 64 ans par sexe et âge en 2018

	Population	Actifs	Taux d'activité en %	Actifs ayant un emploi	Taux d'emploi en %
Ensemble	1 186	913	77,0	853	71,9
15 à 24 ans	179	69	38,5	51	28,5
25 à 54 ans	725	701	96,7	668	92,1
55 à 64 ans	282	143	50,7	134	47,5
Hommes	580	451	77,8	422	72,8
15 à 24 ans	83	36	43,4	26	31,3
25 à 54 ans	350	342	97,7	327	93,4
55 à 64 ans	147	73	49,7	69	46,9
Femmes	606	462	76,2	431	71,1
15 à 24 ans	96	33	34,4	25	26,0
25 à 54 ans	375	359	95,7	341	90,9
55 à 64 ans	135	70	51,9	65	48,1

Source : Insee, RP2018 exploitation principale, géographie au 01/01/2021.

EMP G1 - Population de 15 à 64 ans par type d'activité en 2018



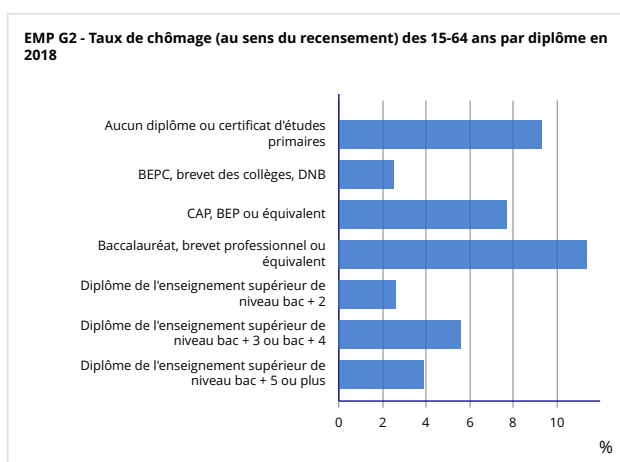
Source : Insee, RP2018 exploitation principale, géographie au 01/01/2021.

EMP T4 - Chômage (au sens du recensement) des 15-64 ans

	2008	2013	2018
Nombre de chômeurs	36	70	60
Taux de chômage en %	3,9	7,6	6,6
Taux de chômage des 15 à 24 ans	13,6	26,4	26,1
Taux de chômage des 25 à 54 ans	2,7	6,2	4,7
Taux de chômage des 55 à 64 ans	4,6	7,4	6,3

Sources : Insee, RP2008, RP2013 et RP2018, exploitations principales, géographie au 01/01/2021.

EMP G2 - Taux de chômage (au sens du recensement) des 15-64 ans par diplôme en 2018



Source : Insee, RP2018 exploitation principale, géographie au 01/01/2021.

EMP T5 - Emploi et activité

	2008	2013	2018
Nombre d'emplois dans la zone	620	745	545
Actifs ayant un emploi résidant dans la zone	885	864	861
Indicateur de concentration d'emploi	70,1	86,2	63,3
Taux d'activité parmi les 15 ans ou plus en %	64,6	62,1	58,3

L'indicateur de concentration d'emploi est égal au nombre d'emplois dans la zone pour 100 actifs ayant un emploi résidant dans la zone.

Sources : Insee, RP2008, RP2013 et RP2018, exploitations principales lieu de résidence et lieu de travail, géographie au 01/01/2021.

EMP T6 - Emplois selon le statut professionnel

	2008	%	2013	%	2018	%
Ensemble	620	100,0	745	100,0	545	100,0
Salariés	547	88,1	677	90,9	490	89,9
<i>dont femmes</i>	143	23,0	174	23,3	152	28,0
<i>dont temps partiel</i>	44	7,0	73	9,8	66	12,2
Non-salariés	74	11,9	68	9,1	55	10,1
<i>dont femmes</i>	20	3,3	20	2,7	17	3,1
<i>dont temps partiel</i>	7	1,1	7	0,9	5	0,9

Sources : Insee, RP2008, RP2013 et RP2018, exploitations principales lieu de travail, géographie au 01/01/2021.

Caractéristiques de l'emploi au sens du recensement en 2018

Commune de Saint-Symphorien (79298)

ACT T1 - Population de 15 ans ou plus ayant un emploi selon le statut en 2018

	Nombre	%	dont % temps partiel	dont % femmes
Ensemble	860	100,0	15,9	50,3
Salariés	772	89,8	17,2	52,8
Non-salariés	88	10,2	4,5	28,4

Source : Insee, RP2018 exploitation principale, géographie au 01/01/2021.

ACT T2 - Statut et condition d'emploi des 15 ans ou plus selon le sexe en 2018

	Hommes	%	Femmes	%
Ensemble	427	100	433	100
Salariés	364	85,2	408	94,2
Titulaires de la fonction publique et contrats à durée indéterminée	329	77,0	362	83,6
Contrats à durée déterminée	13	3,0	31	7,2
Intérim	10	2,3	2	0,5
Emplois aidés	2	0,5	3	0,7
Apprentissage - Stage	10	2,3	10	2,3
Non-Salariés	63	14,8	25	5,8
Indépendants	30	7,0	21	4,8
Employeurs	33	7,7	4	0,9
Aides familiaux	0	0,0	0	0,0

Source : Insee, RP2018 exploitation principale, géographie au 01/01/2021.

ACT T3 - Salariés de 15 à 64 ans par sexe, âge et temps partiel en 2018

	Hommes	dont % temps partiel	Femmes	dont % temps partiel
Ensemble	361	6,4	406	26,4
15 à 24 ans	26	11,5	24	25,0
25 à 54 ans	281	6,0	323	26,0
55 à 64 ans	54	5,6	59	28,8

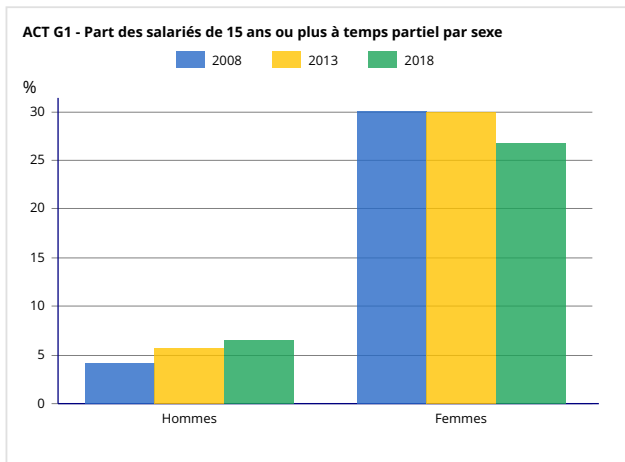
Source : Insee, RP2018 exploitation principale, géographie au 01/01/2021.

ACT T4 - Lieu de travail des actifs de 15 ans ou plus ayant un emploi qui résident dans la zone

	2008	%	2013	%	2018	%
Ensemble	885	100	864	100	860	100
Travaillent :						
dans la commune de résidence	126	14,2	119	13,8	94	10,9
dans une commune autre que la commune de résidence	759	85,8	745	86,2	766	89,1

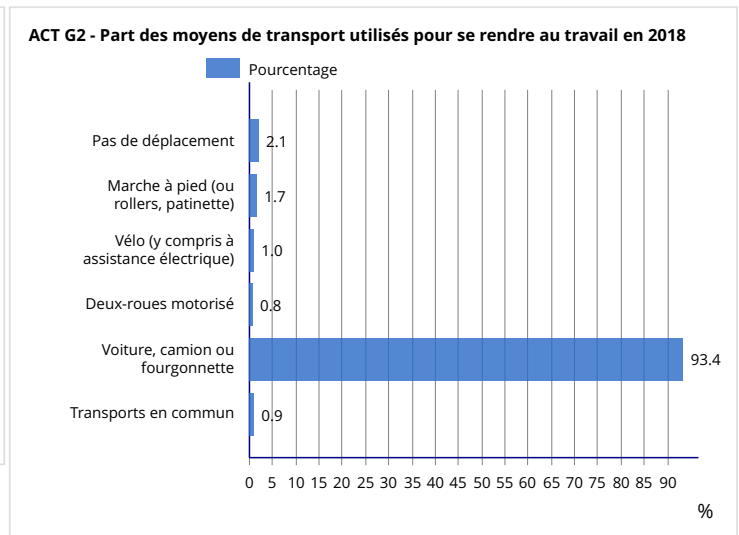
Sources : Insee, RP2008, RP2013 et RP2018, exploitations principales, géographie au 01/01/2021.

ACT G1 - Part des salariés de 15 ans ou plus à temps partiel par sexe



Sources : Insee, RP2008, RP2013 et RP2018, exploitations principales, géographie au 01/01/2021.

ACT G2 - Part des moyens de transport utilisés pour se rendre au travail en 2018



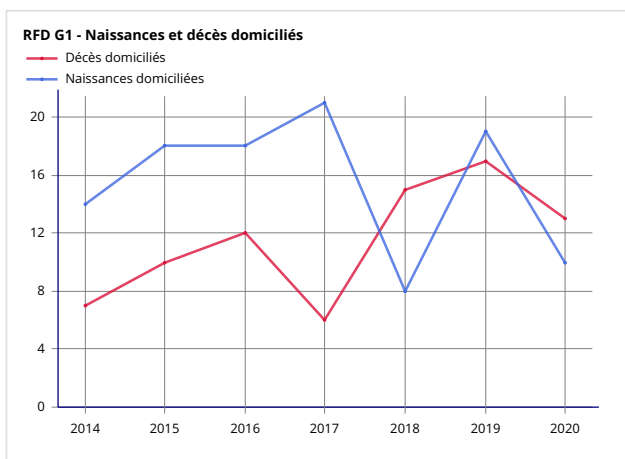
Champ : actifs de 15 ans ou plus ayant un emploi.

Source : Insee, RP2018 exploitation principale, géographie au 01/01/2021.

Naissances et décès domiciliés 2014-2020

Commune de Saint-Symphorien (79298)

RFD G1 - Naissances et décès domiciliés



Source : Insee, statistiques de l'état civil en géographie au 01/01/2021.

Revenus et pauvreté des ménages en 2019

Commune de Saint-Symphorien (79298)

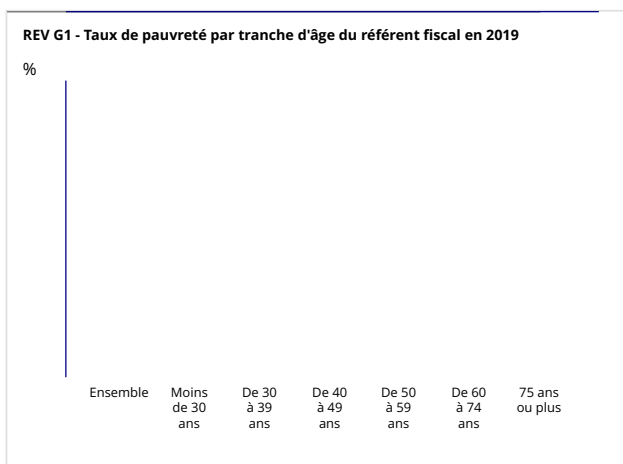
REV T1 - Ménages fiscaux de l'année 2019

	2019
Nombre de ménages fiscaux	817
Nombre de personnes dans les ménages fiscaux	2 025
Médiane du revenu disponible par unité de consommation (en euros)	24 670
Part des ménages fiscaux imposés (en %)	65

Champ : ménages fiscaux - hors communautés et sans abris.

Source : Insee-DGFIP-Cnaf-Cnav-Ccmsa, Fichier localisé social et fiscal (FiLoSoFi) en géographie au 01/01/2021.

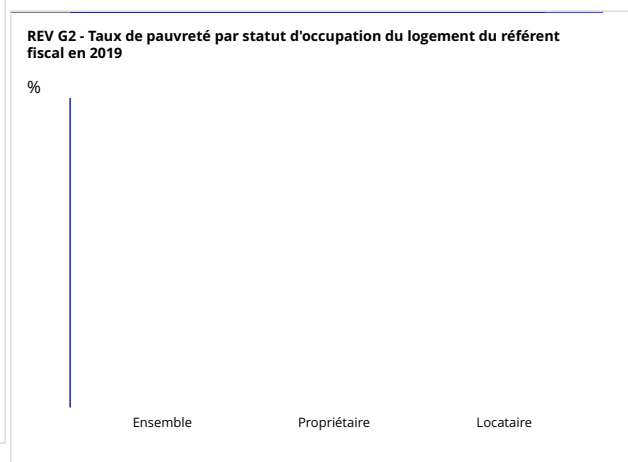
REV G1 - Taux de pauvreté par tranche d'âge du référent fiscal en 2019



Champ : ménages fiscaux - hors communautés et sans abris.

Source : Insee-DGFIP-Cnaf-Cnav-Ccmsa, Fichier localisé social et fiscal (FiLoSoFi) en géographie au 01/01/2021.

REV G2 - Taux de pauvreté par statut d'occupation du logement du référent fiscal en 2019



Champ : ménages fiscaux - hors communautés et sans abris.

Source : Insee-DGFIP-Cnaf-Cnav-Ccmsa, Fichier localisé social et fiscal (FiLoSoFi) en géographie au 01/01/2021.

REV T2 - Décomposition des revenus disponibles sur l'année 2019

	part en %
Ensemble	100,0
<i>Revenus d'activité</i>	76,0
<i>dont salaires et traitements</i>	68,8
<i>dont indemnités de chômage</i>	2,0
<i>dont revenus des activités non salariées</i>	5,2
<i>Pensions, retraites et rentes</i>	29,7
<i>Revenus du patrimoine et autres revenus</i>	8,7
<i>Ensemble des prestations sociales</i>	2,8
<i>dont prestations familiales</i>	1,6
<i>dont minima sociaux</i>	0,8
<i>dont prestations logement</i>	0,4
<i>Impôts</i>	-17,2

Champ : ménages fiscaux - hors communautés et sans abris.

Source : Insee-DGFIP-Cnaf-Cnav-Ccmsa, Fichier localisé social et fiscal (FiLoSoFi) en géographie au 01/01/2021.

REV T3 - Distribution des revenus disponibles de l'année 2019

	2019
Médiane du revenu disponible par unité de consommation (en euros)	24 670
Rapport interdécile (sans unité)	2,7
1er décile (en euros)	14 820
9e décile (en euros)	40 320

Champ : ménages fiscaux - hors communautés et sans abris.

Source : Insee-DGFIP-Cnaf-Cnav-Ccmsa, Fichier localisé social et fiscal (FiLoSoFi) en géographie au 01/01/2021.

Création d'entreprises et d'établissements en 2021

Commune de Saint-Symphorien (79298)

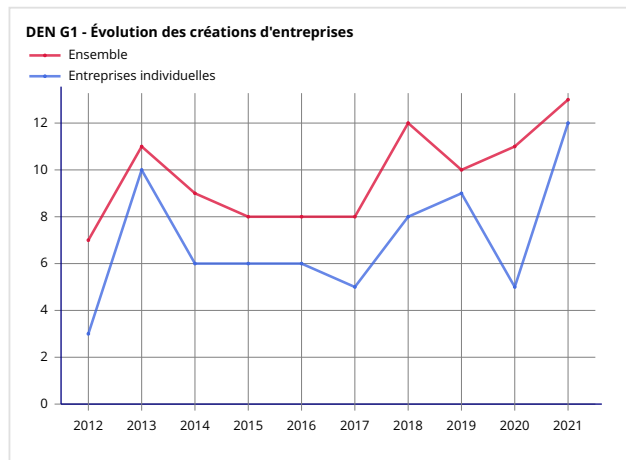
DEN T1 - Créations d'entreprises par secteur d'activité en 2021

	Entreprises créées		Dont entreprises individuelles	
	Nombre	%	Nombre	%
Ensemble	13	100,0	12	92,3
Industrie manufacturière, industries extractives et autres	0	0,0	0	
Construction	1	7,7	1	100,0
Commerce de gros et de détail, transports, hébergement et restauration	3	23,1	3	100,0
Information et communication	1	7,7	1	100,0
Activités financières et d'assurance	1	7,7	0	0,0
Activités immobilières	1	7,7	1	100,0
Activités spécialisées, scientifiques et techniques et activités de services administratifs et de soutien	3	23,1	3	100,0
Administration publique, enseignement, santé humaine et action sociale	2	15,4	2	100,0
Autres activités de services	1	7,7	1	100,0

Champ : activités marchandes hors agriculture.

Source : Insee, Répertoire des entreprises et des établissements (Sirene) en géographie au 01/01/2021.

DEN G1 - Évolution des créations d'entreprises



Champ : activités marchandes hors agriculture.

Source : Insee, Répertoire des entreprises et des établissements (Sirene) en géographie au 01/01/2021.

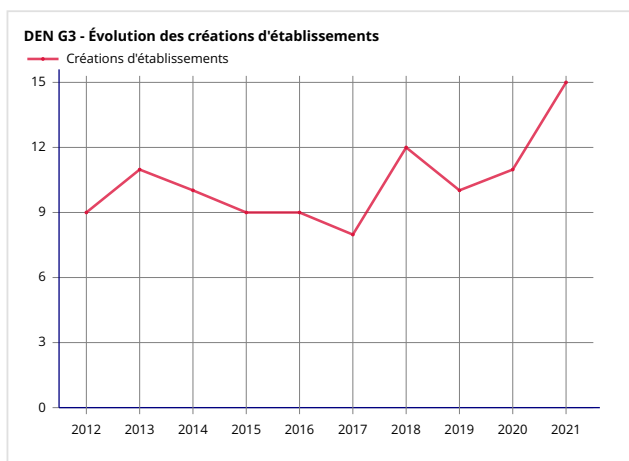
DEN T4 - Créations d'établissements par secteur d'activité en 2021

	Ensemble	%
Ensemble	15	100,0
Industrie manufacturière, industries extractives et autres	0	0,0
Construction	1	6,7
Commerce de gros et de détail, transports, hébergement et restauration	3	20,0
Information et communication	1	6,7
Activités financières et d'assurance	1	6,7
Activités immobilières	2	13,3
Activités spécialisées, scientifiques et techniques et activités de services administratifs et de soutien	3	20,0
Administration publique, enseignement, santé humaine et action sociale	3	20,0
Autres activités de services	1	6,7

Champ : activités marchandes hors agriculture.

Source : Insee, Répertoire des entreprises et des établissements (Sirene) en géographie au 01/01/2021.

DEN G3 - Évolution des créations d'établissements



Champ : activités marchandes hors agriculture.

Source : Insee, Répertoire des entreprises et des établissements (Sirene) en géographie au 01/01/2021.

Commune de Saint-Symphorien (79298)

DEN T3 - Nombre d'unités légales par secteur d'activité au 31 décembre 2019

	Nombre	%
Ensemble	80	100,0
Industrie manufacturière, industries extractives et autres	8	10,0
Construction	8	10,0
Commerce de gros et de détail, transports, hébergement et restauration	23	28,8
Information et communication	2	2,5
Activités financières et d'assurance	5	6,3
Activités immobilières	6	7,5
Activités spécialisées, scientifiques et techniques et activités de services administratifs et de soutien	11	13,8
Administration publique, enseignement, santé humaine et action sociale	8	10,0
Autres activités de services	9	11,3

Champ : activités marchandes hors agriculture.

Source : Insee, Répertoire des entreprises et des établissements (Sirene) en géographie au 01/01/2021.

DEN T5 - Nombre d'établissements par secteur d'activité au 31 décembre 2019

	Nombre	%
Ensemble	90	100,0
Industrie manufacturière, industries extractives et autres	11	12,2
Construction	10	11,1
Commerce de gros et de détail, transports, hébergement et restauration	28	31,1
Information et communication	2	2,2
Activités financières et d'assurance	5	5,6
Activités immobilières	6	6,7
Activités spécialisées, scientifiques et techniques et activités de services administratifs et de soutien	11	12,2
Administration publique, enseignement, santé humaine et action sociale	8	8,9
Autres activités de services	9	10,0

Champ : activités marchandes hors agriculture.

Source : Insee, Répertoire des entreprises et des établissements (Sirene) en géographie au 01/01/2021.

Tourisme en 2021

Commune de Saint-Symphorien (79298)

TOU T1 - Nombre et capacité des hôtels au 1er janvier 2021

	Hôtels	Chambres
Ensemble	0	0
1 étoile	0	0
2 étoiles	0	0
3 étoiles	0	0
4 étoiles	0	0
5 étoiles	0	0
Non classé	0	0

Source : Insee, partenaires territoriaux en géographie au 01/01/2021.

TOU T2 - Nombre et capacité des campings au 1er janvier 2021

	Terrains	Emplacements
Ensemble	0	0
1 étoile	0	0
2 étoiles	0	0
3 étoiles	0	0
4 étoiles	0	0
5 étoiles	0	0
Non classé	0	0

Source : Insee, partenaires territoriaux en géographie au 01/01/2021.

TOU T3 - Nombre d'autres hébergements collectifs au 1er janvier 2021

	Hébergement	Nombre de places lit (1)
Ensemble	0	0
Résidence de tourisme et hébergements assimilés	0	0
Village vacances - Maison familiale	0	0
Auberge de jeunesse - Centre sportif	0	0

(1) chambres, appartements, dortoirs...

Source : Insee, partenaires territoriaux en géographie au 01/01/2021.

Pour en savoir plus

› [Base de données associée pour l'ensemble des communes](#)